

OTAM[®]

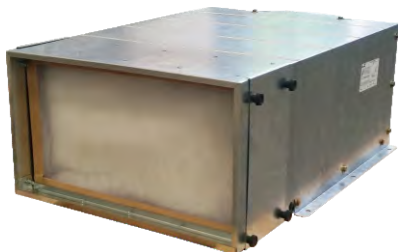


Equipamentos de Ventilação

GABINETE PARA FORRO

Linha GF





As caixas de ventilação, modelo GF são compactas, com altura de instalação para forro, munidas de ventilador tipo Sirocco, com pás curvadas para frente. Possuem transmissão por polias e correias com baixo nível de ruído, e são construídas em chapa de aço galvanizada, podendo ser revestidas com pintura. Podem ser fornecidas com porta filtro do tipo gaveta, com um ou dois estágios (M5 e G4). Possuem posição padrão de montagem no sentido horário.

Disponível em versão simples aspiração com a metade da vazão da tabela abaixo.



hotelia



escritórios



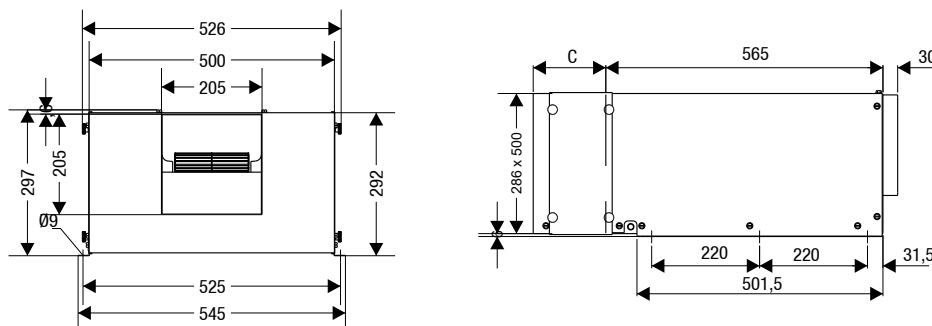
locais comerciais

Características Técnicas (GF160)

VAZÃO (m³/h)	POTÊNCIA DO MOTOR SELECIONADO (kW)											
	PRESSÃO ESTÁTICA (mmca)											
	10	15	20	25	30	35	40	45	50	55	60	65
400	0,12	-	-	-	-	-	-	-	-	-	-	-
600	0,12	0,18	0,18	0,25	-	-	-	-	-	-	-	-
800	0,12	0,18	0,25	0,37	0,37	0,55	0,55	0,75	-	-	-	-
1000	0,18	0,18	0,25	0,37	0,55	0,55	0,55	0,75	0,75	1,10	1,10	1,10
1200	0,18	0,25	0,37	0,37	0,55	0,55	0,75	0,75	1,10	1,10	1,10	1,10
1400	0,25	0,37	0,37	0,55	0,55	0,75	0,75	1,10	1,10	1,10	1,10	1,50
1600	0,37	0,37	0,55	0,55	0,75	0,75	1,10	1,10	1,10	1,10	1,50	-
1800	0,55	0,55	0,55	0,75	0,75	1,10	1,10	1,10	1,10	1,50	-	-
2000	0,55	0,75	0,75	0,75	1,10	1,10	1,10	1,10	1,50	1,50	-	-

Os dados tabelados são do modelo sem filtros. Para a utilização de filtros, deve-se considerar a perda de carga dos mesmos. O peso máximo do gabinete de forro é 50 kgf (com motor e acessórios).

DIMENSÕES



Para um estágio de filtro fino com espessura nominal de 78mm, a cota 'C' será de 126mm;
 Para um estágio de filtro grosso ou médio (50mm) mais um estágio de filtro fino (78mm), a cota 'C' será de 176mm.
 Para um estágio de filtro grosso ou médio de espessura nominal 50mm, a cota 'C' será 98mm;
 Para dois estágios de filtro grosso ou médio de espessura nominal 50mm, a cota 'C' será 148mm.

ACESSÓRIOS

Porta de inspeção e manta isolante. Sob consulta.